



バルコニーからの眺望



玄関ホール

# WILL GATES

INVESTMENT

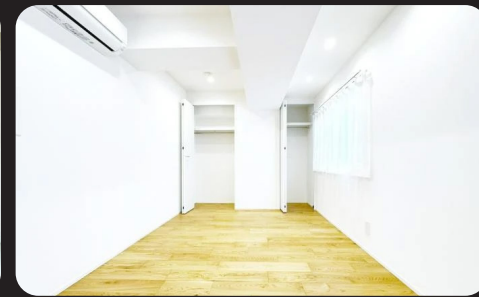
MANSSION



キッチン



玄関



洋室2

## キャットスルマンション両国501号室

販売価格 **3,580万円**

間取 **1SDK**



エントランス



外観



洋室1



DK



洗面



浴室



トイレ



専有面積

(壁芯) **53.70㎡**

バルコニー面積

**約3.24㎡**

●所在地/東京都墨田区緑1丁目21-13 ●交通/都営大江戸線「両国」駅徒歩4分、中央・総武線「両国」駅徒歩8分、都営新宿線「森下」駅徒歩11分 ●土地権利/所有権 ●建物構造/鉄骨鉄筋コンクリート造11階建5階部分 ●総戸数/31戸 ●築年数/1981年10月 ●専有面積/53.70㎡(壁芯) ●バルコニー面積/3.24㎡ ●施主/株式会社田園信販 ●施工会社/株式会社桐越建設 ●管理形態/自主 ●管理費/月額12,290円 ●修繕積立金/月額10,530円 ●ペット/不可 ●現況/空室 ●引渡/即時 ●取引形態/仲介

### ▶ 当社のおすすめポイント

- ★都心のアクセス軽快! 3路線2駅利用可能
- ★室内リノベーション済物件のご紹介です。
- ★玄関ホールを設計した、戸建感覚の間取りです。
- ★全室エアコン・照明・レースカーテン設置です。
- ★新年度の新居に、是非ご検討いただきたい物件です。

### ▶ 2025年1月リノベーション完成済み

- システムキッチン(食洗機・浄水器付)
- ユニットバス(換気暖房乾燥機付のオートバス)
- 洗面化粧台(三面鏡付)
- トイレ(節水タイプ・シャワー付便座付)
- 電気温水器(追焚き付)・エアコン3基
- フローリング・玄関ホールタイル・玄関/洗面床フロアタイル
- カーテンレール(レースカーテン付)
- モニター付インターフォン・洗濯機パン
- 全室: 照明・クロス・建具
- 専有部分: 給水/給湯/排水
- ハウスクリーニング

都営大江戸線「両国」駅徒歩4分

中央・総武線「両国」駅徒歩8分 都営新宿線「森下」駅徒歩11分



※現況と図面が異なる場合は現況を優先いたします。