



六番町アドレス × 100㎡越え角部屋 × スケルトンリノベーション済

かつて多くの文化人が愛した都心の高級住宅街。番町小学校学区、4駅6路線利用可能な立地。

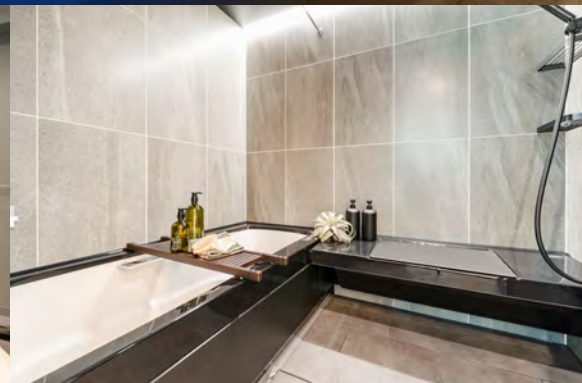
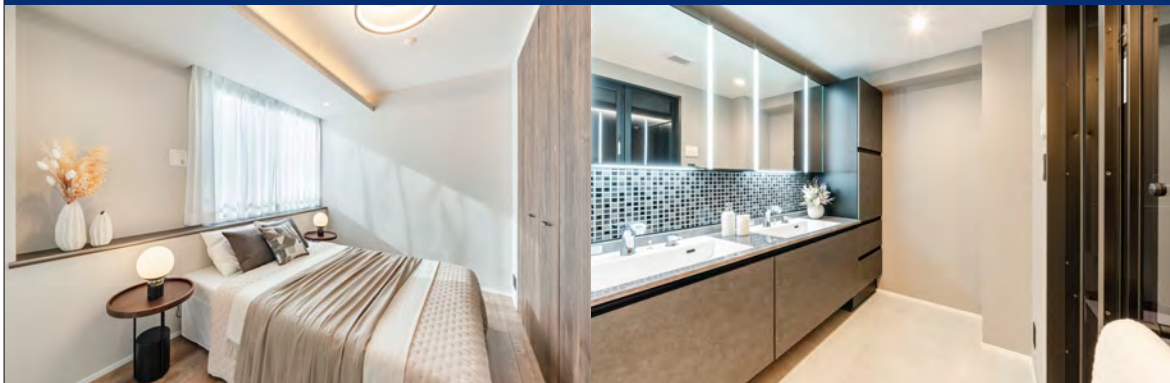
グランフォルム六番町

406号

2SLDK 専有面積 105.40㎡(壁芯) 販売価格 37,800万円(税込)

由緒ある街、番町に重厚感溢れる佇まい

文化人に愛された歴史ある街、六番町。その立地に佇む重厚感あるブラウンタイル貼りの外観、天然木と御影石で構成されたエントランスホール。免振構造。安心と静穏を兼ね備えた都心の邸宅です。



通勤・通学に便利。外濠公園の緑を身近に感じながら、穏やかな時間を過ごせます。教育環境にも恵まれ、都心で快適に暮らしたい方にふさわしい住環境です。

東京メトロ有楽町線

「麴町」駅徒歩

2分

中央・総武線

「市ヶ谷」駅徒歩

6分



エントランス



エントランス



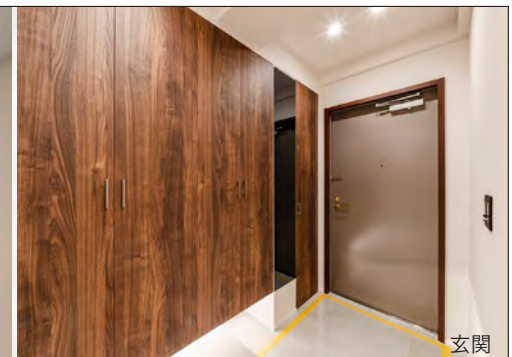
エレベーター



地下駐車場



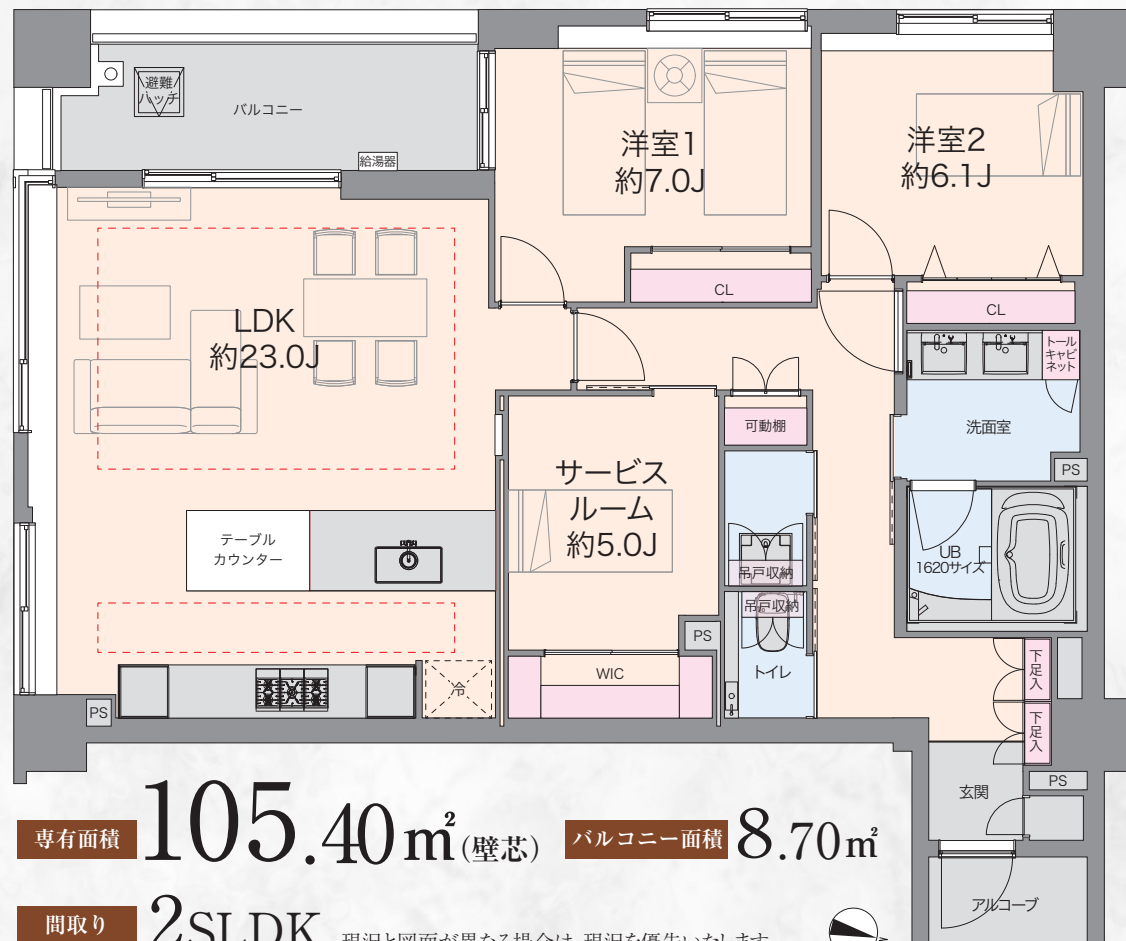
LDK



玄関



キッチン



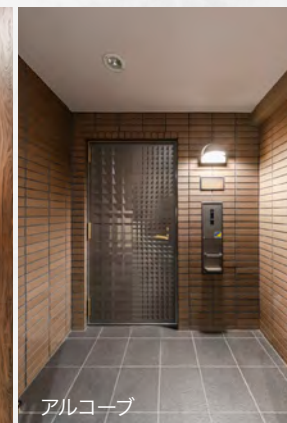
GRAND FORM ROKUBANCHŌ

グランフォーム六番町

406号



玄関



アルコーブ



トイレ



バルコニーからの眺望

おすすめポイント

- 南西・南東角部屋、アルコーブ付
- Valcucine製のシステムキッチン採用
- 番町小学校学区
- 4駅6路線利用可能な好立地
- オートロック、宅配ボックス・免震構造、アウトフレーム設計・9人乗りエレベーター2基

スケルトンリノベーション実施 (2025年12月)

- 【新規貼替】床・フローリング、壁・天井クロス
- 【新規取替】システムキッチン (イタリア最高級キッチンブランドValcucine製) ・食洗器 (ミーレ) ・5口コンロ (リンナイ) ・美サイレントスクエアシンク (クリナップ) ・水栓 (メイスイ) ・オープンレンジ (ミーレ) ・ユニットバス (スパーージュ PZタイプ)、洗面化粧台 (ルミシス・2ボウル) ・トイレ (2基) ・洗濯パン・ガス給湯器
- 【新規設置】建具・床暖房

【物件概要】●所在地/東京都千代田区六番町3-1●交通/東京メトロ有楽町線「麹町」駅徒歩2分、中央・総武線「市ケ谷」駅徒歩6分●建物構造/鉄筋コンクリート造地下1階付地上13階建4階部分●総戸数/82戸●築年数/1999年1月●土地権利/所有権●専有面積/105.40㎡ (31.88坪)●バルコニー面積/8.70㎡●管理形態/全部委託管理●管理会社/大和ライフネクスト●管理費/月額24,600円●修繕積立金/月額15,800円●その他費用/月額300円●駐車場/空有37,000 ~ 50,000円(月額)●現況/空室●引渡/相談●取引形態/売主