

東近江市垣見町土地

専有面積

192.25㎡

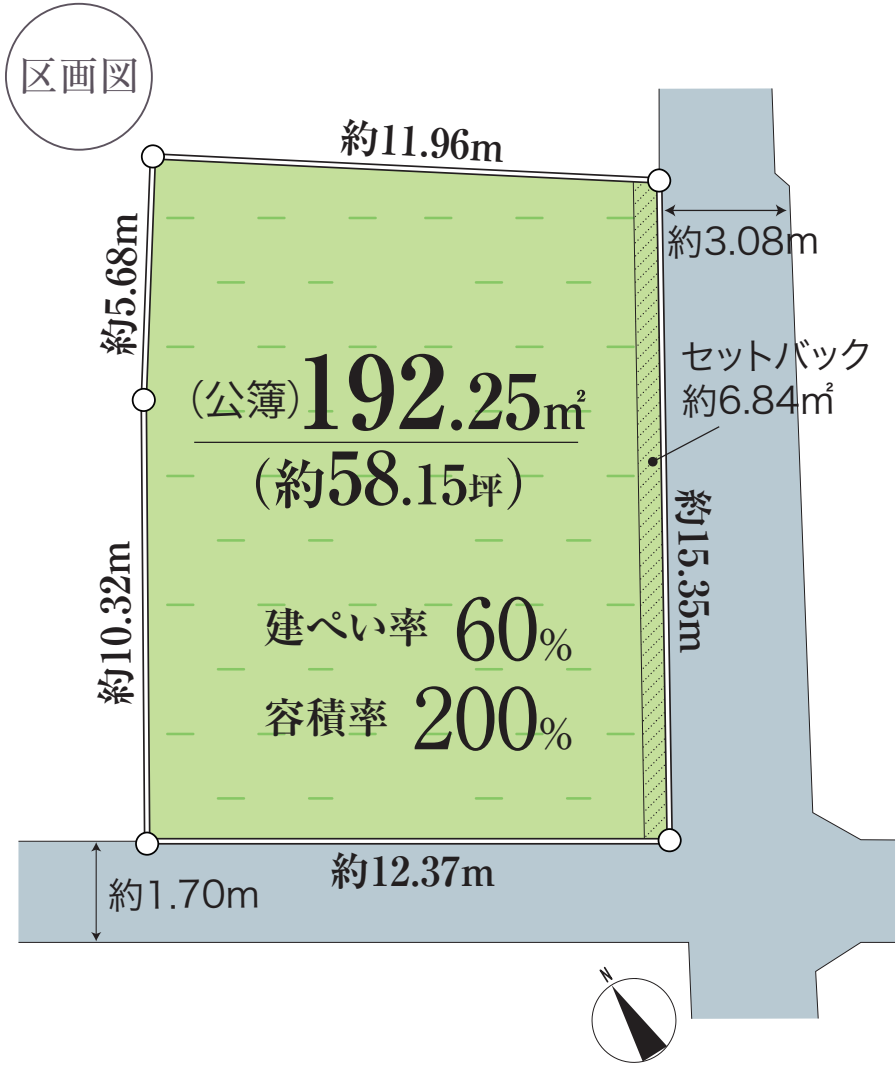
販売価格

1,350万円

→ 物件概要

所在地	滋賀県東近江市垣見町571		
駅距離	JR琵琶湖線「能登川」駅より徒歩5分(約500m)		
学区	能登川東小学校・能登川中学校		
土地権利	所有権	地目	宅地
土地面積(公簿)	192.25㎡(58.15坪)		
用途地域	第一種住居地域	セットバック	要
建ぺい率	60%	容積率	200%
接道状況	東側 約3.08m 道路間口:14.87m		
電気	関西電力	ガス	プロパン
上水道	公営水道	汚水	公共下水
雑排水	公共下水		
現況	更地	引渡時期	相談
備考	・南側は水路あり ・セットバックあり		

建築条件なし
お好きなハウスメーカーで建築可能



※現況と図面が異なる場合は現況を優先いたします。

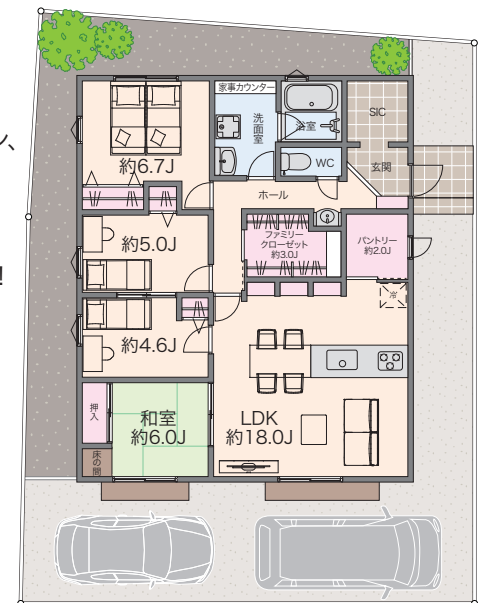


JR琵琶湖線
「能登川」駅徒歩5分



→ 参考プラン

- 平屋約100㎡でも4LDK【LDK18帖、アイランドキッチン、各部屋に収納あり】+駐車場2台の配置が可能!
- ファミリークローゼット(3帖)+シューズインクローゼットあり!
- もちろん2階建、3階建も建てられます!
- 最大建築可能容積: 約305㎡



担当直通 (高田) **080-3367-4290**
✉ takada@willgi.co.jp
弊社代表 TEL03-6459-0967 FAX03-6459-0968

■取引形態: 売主
■手数料: 3%+6万円
■担当: 高田
■広告掲載: 自社HPのみ (弊社HPより申請可)

株式会社ウィルゲイツ・インベストメント
150-0002
東京都渋谷区渋谷1-12-2 クロスオフィス渋谷6階
宅地建物取引業: 東京都知事免許(4)第90372号



willgi.co.jp
ウィルゲイツ 検索

内覧予約は
弊社HPから

